



Château de Maumont

Plaquette Mariage 2026



A 7km de la gare LGV d'Angoulême (Paris/Bordeaux)
ce château du 16ème siècle, entouré d'un parc de plus de 2 hectares,
a été entièrement restauré pour offrir à ses hôtes
un lieu de charme et de prestige.



Jeremy Simonnet

Sa façade romantique, sa chapelle, sa fontaine, son kiosque et ses chambres forment un ensemble de caractère tout en réservant à ses hôtes un accueil intime et chaleureux.





Une **SALLE DE RECEPTION** de 150m², pouvant accueillir jusqu'à 120 personnes assises, et sa **TERRASSE** suspendue (145m²) en partie couverte font de Maumont un lieu facile à moduler en fonction de ses envies.





La SALLE de réception installée et décorée pour 110 pers



Diners extérieurs





La cour d'honneur

La TOUR

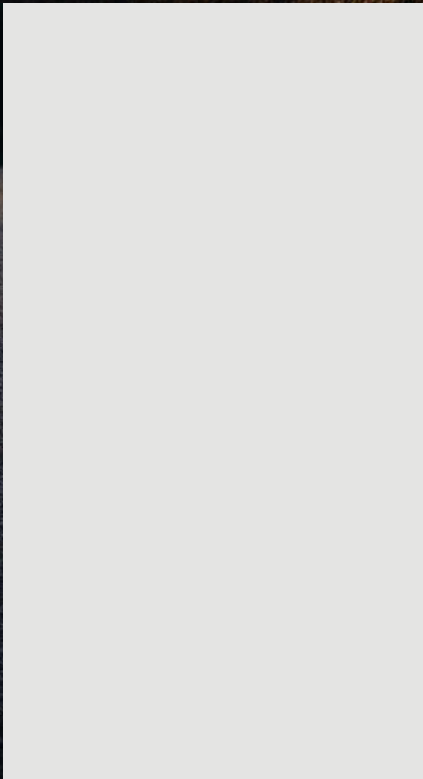


Le KIOSQUE





La FONTAINE et LES BAMBOUS



Maumont de nuit

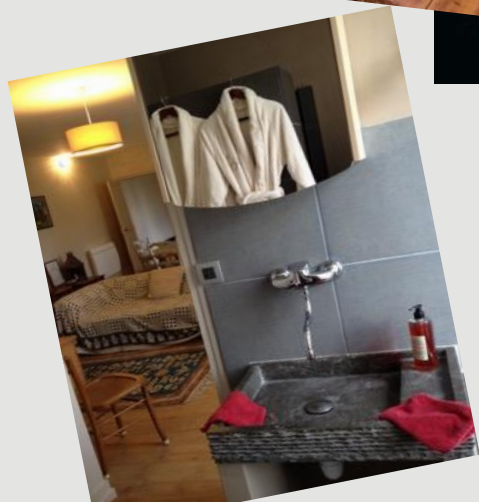
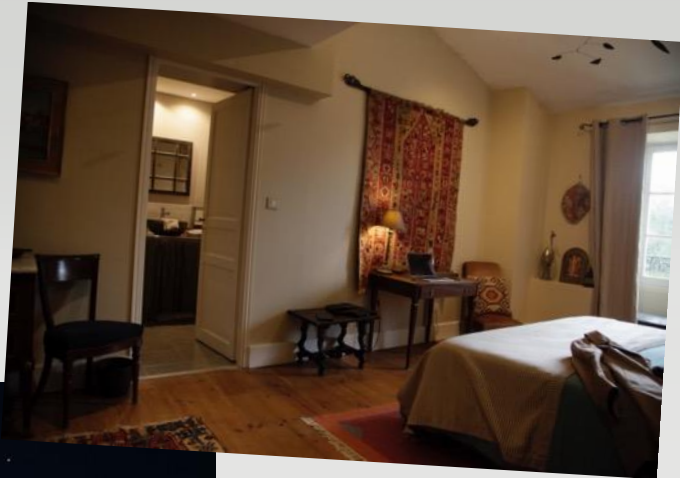
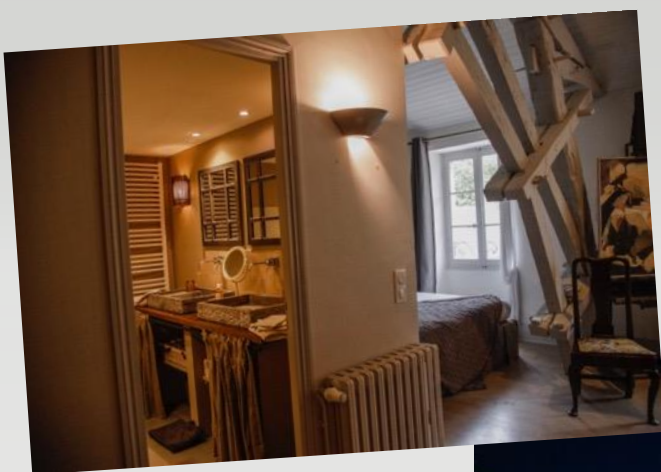
Les hébergements



Nous vous proposons dans le château de très belles chambres / suites qui vous permettent de loger jusqu'à 15 personnes

- 3 chambres pour 2 avec salle de bain et wc,
- 1 suite familiale pour 4 avec salle de bain et wc
- 1 suite familiale pour 5 avec salle de bain et wc

Le gîte situé à l'entrée, équipé pour 5 personnes, salle de douche et wc permet d'accueillir également pendant la réception les enfants (coin cuisine avec micro-onde, réfrigérateur...).





OFFRE WEEK END 2026

un lieu dédié pour l'ensemble du week-end
avec les hébergements 2 nuits

6600€ TTC

(6300€ du 5 oct au 10 mai)

- **Le lieu**, du vendredi 10h (préparation) au dimanche 18h (après déjeuner ou brunch) avec parc, salle de réception et terrasse
- L'espace traiteur, des tables rondes et rectangulaires, les chaises Napoléon blanches, des chaises square blanches ou bois pour cérémonie ou diner extérieurs...
- **les hébergements** (jusqu'à 20 pers) du vend 14h au dimanche 14h (2 nuits), le petit déjeuner samedi matin ainsi que le ménage en fin de location.



LOCATION A LA CARTE



- Lieu we : 4500€
- Hébergements 20 pers : 1300€ 1ère nuitée – 900€ la nuitée supplémentaire
- Chaises Napoléon blanches (120ex) : 300€
- Chaises Square (150 ex) : 150€
- Petit déjeuner : 16€/pers/j

OPTIONS

- Kit décoration avec mange debout, bonbonnières... : 90€
- Braséro 95cm (plancha et grill) : 90€
- Location d'une tente : sur devis
- Location pour le rehearsal dinner/soirée de la veille : sur devis



Pour prendre un peu de hauteur

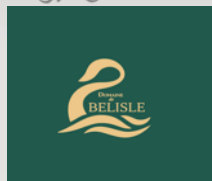


« Les Logis de la Touvre » cette appellation associe deux lieux

– Le Château de Maumont



– Le Domaine de Belisle



LES LOGIS
DE LA TOUVRE

Angoulême · France

Elle propose différentes formules qui combinent les deux sites (très proches l'un de l'autre, 700m à pied) en fonction des besoins et des envies.

1/ Dans le cadre de l'offre couplée, la combinaison des 2 sites met à disposition, 2 univers, 3 salles de réceptions (de 150 à 220m²) et des hébergements jusqu'à 50 personnes. Ainsi, chaque étape de l'événement, soirée de la veille (rehearsal dinner), cérémonie laïque, cocktail, repas de gala, danse et brunch du lendemain, peut s'envisager dans l'univers choisi. Forfait : 12 000€

2/ Dans l'offre mixte, le Château de Maumont peut s'associer au Domaine de Belisle avec uniquement ses hébergements. Cette offre n'est disponible qu'à certaines dates, notamment en avril, début août ou en octobre. Forfait hébergements 2 nuits : 2500€

3/ Pour l'offre Domaine de Belisle seul contact@domainedebelisle.com – www.domainedebelisle.com



Minka Alas Luquetas
4 rue Aristide Briand
16600 Magnac sur Touvre
Tél. : 06 81 29 99 56

Mail : contact@chateaudemaumont.fr
Site : www.chateaudemaumont.fr